



B.M.M. AUTOMAZIONI

*Presentazione*

**UNA CONFEZIONATRICE AUTOMATICA MODELLO  
EP-2020-EVO-V2**

**Macchina studiata e realizzata a norme CE**

Macchina automatica realizzata per il confezionamento di tovaglioli.

L'alimentazione del prodotto da confezionare può avvenire sia in manuale che in collegamento automatico con qualunque piegatrice e la compressione mobile del prodotto assicura un'ottimale presentazione del pacco finito.

**Macchina realizzata in versione pneumatica. Tutti gli azionamenti e cinematismi hanno un proprio motore o attuatore pneumatico la cui gestione avviene tramite controllo assi omron. Possibili variazioni, che rendono la macchina estremamente flessibile, sono realizzabili tramite operazioni su pannello operatore tft touch screen .**

**Le strutture delle confezionatrici EP sono le stessa partendo dalla piu picco come velocità di produzione e di costo, denominata EP2020EVO-V2 passando poi alla intermedi denominata EP2040EVO-V2 per poi arrivare alla piu veloce della serie EP2060EVO-V2 dando così la possibilità per il cliente di scegliere la macchina che necessita al momento. Ma con la possibilità per mezzo di kit meccanici,elettrici ed elettronici di trasformarla.**

Restiamo a Vostra completa disposizione per qualsiasi ulteriore informazione o chiarimento tecnico, e nella speranza di un seguito favorevole, porgiamo cordiali saluti.



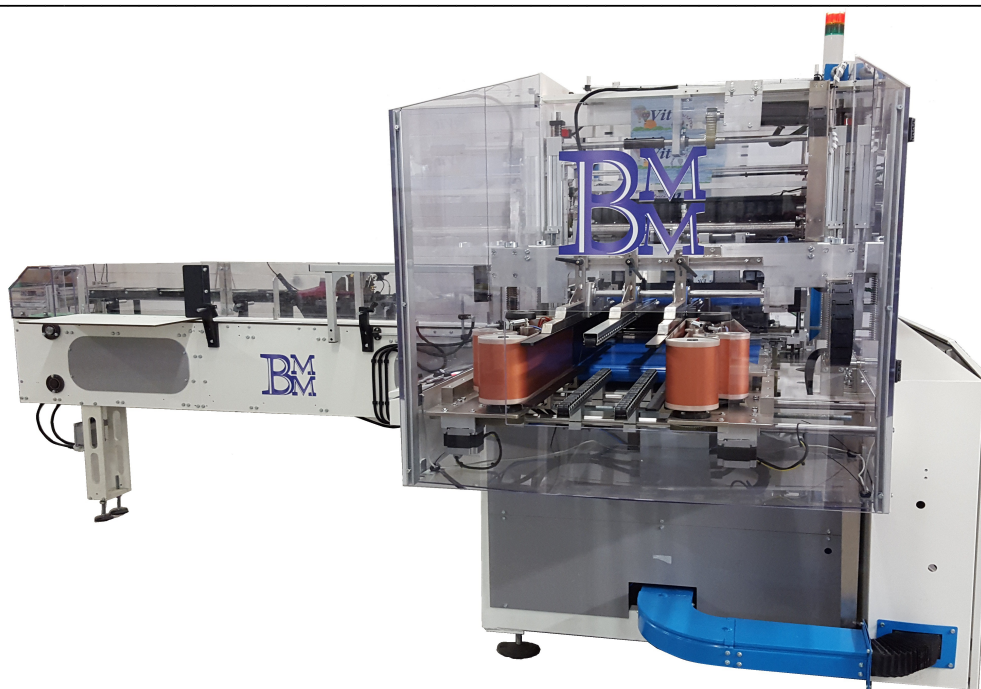
## *Presentazione*

### CONFEZIONATRICE AUTOMATICA MODELLO EP-2020-EVO

#### Indice

1 - <i>Configurazioni prodotti</i>	Pag. 3
2 - <i>Lay - Out</i>	Pag. 4
3 - <i>Caratteristiche tecniche</i>	Pag. 5-6
4 - <i>Composizione fornitura standard</i>	Pag. 7
5 - <i>Descrizione elettrica ed elettronica</i>	Pag. 8-9
6 - <i>Condizioni generali di vendita</i>	Pag. 10

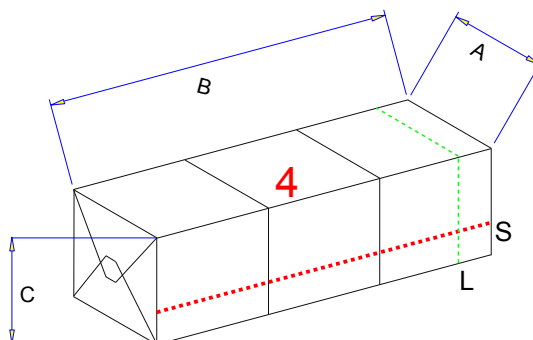
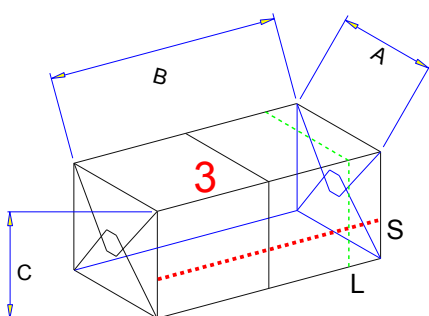
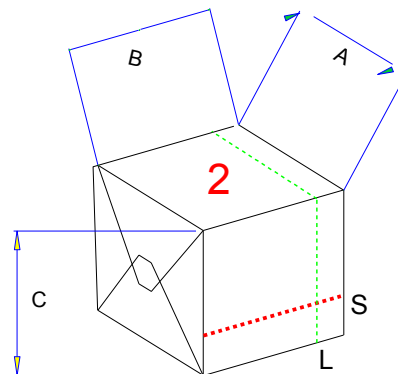
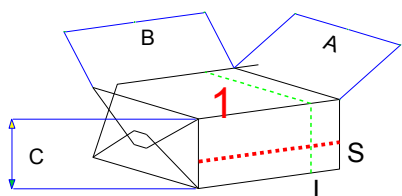
---



Validità della presente offerta: 60 giorni



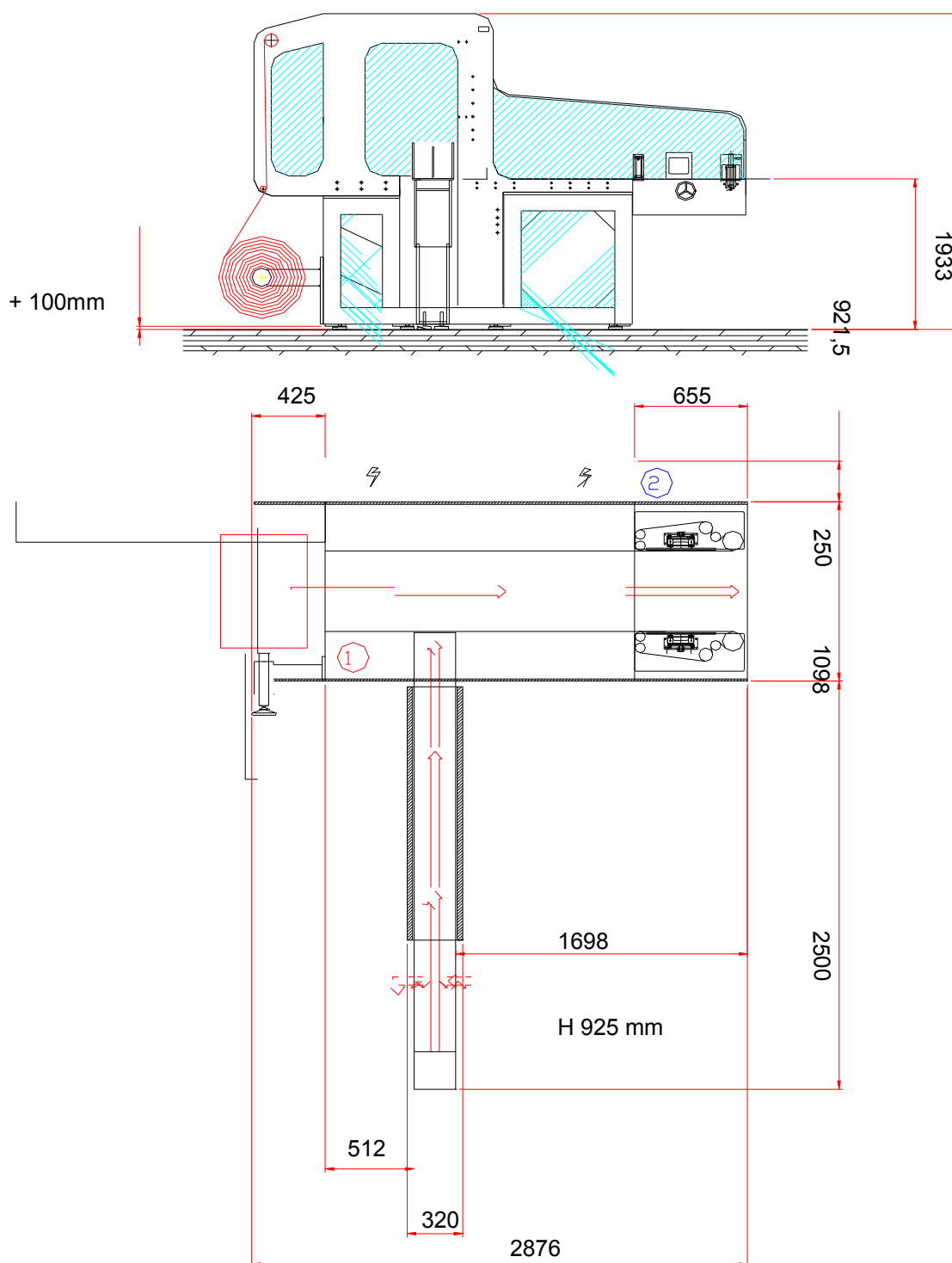
## Presentazione



S = **Saldatura**

L = **Perforazione Longitudinale**

## Presentazione



① Alimentazione aria compressa/ compressed air connection

② Alimentazione Rete elettrica/ electrical power connection



## *Presentazione*

### CARATTERISTICHE TECNICHE

#### MACCHINA

1. Norme	=> CE.
2. Alimentazione	=> a moto continuo (passo 965 mm), lunghezza standard di circa 2,5 m.
3. Altezza alimentazione	=> 970 mm. +/- 50 mm
4. Altezza uscita confezioni	=> 970 mm +/- 50 mm.
5. Lubrificazione	=> macchina autolubrificata.
6. Versione	=> destra.
7. Rumorosità	=> inferiore a 80 db A.
8. Velocità meccanica	=> max. fino a 30 cicli/minuto.
9. Velocità di produzione	=> max. 20 confezioni/minuto in funzione del formato (max. 15 conf/minuto per pila doppia)
10. Azionamento meccanico	=> La maggior parte dei movimenti è data da cinghie dentate e attuatori pneumatici.
11. Tensione di alimentazione	=> 400 Volts trifase, 50 Hz + neutro + terra (diversi voltaggi su richiesta).
12. Controlli elettrici	=> La macchina è gestita da controllo assi Omron Motion; i più importanti azionamenti avvengono tramite servomotori, motori passo passo, attuatori pneumatici. I rimanenti movimenti di macchina sono comandati da motori e azionamenti a velocità variabile sincronizzati fra loro
13. Potenza installata	=> 15 kWa.
14. Pressione d'aria d'esercizio	=> 6 bar.
15. Volume d'aria aspirata	=> 100 NI/minuto.
16. Colore	=> Bianco RAL 9010.
17. Ingombro macchina	=> come da disegno allegato.
18. Peso macchina	=> 2400 Kg circa.

**La B.M.M Automazioni si riserva il diritto, a suo insindacabile giudizio, di modificare la composizione tecnica senza variare i dati di produzione.**



## Presentazione

### PRODOTTI E FORMATI

19. Prodotti => Tovaglioli di carta e/o tissue 1/2/3 veli.  
20. Capacità di macchina pila singola => Dimensioni riferite a tovaglioli piegati in 4 pila doppia- tripla

CONF.		MIN (mm)	MAX. (mm)
1-2	a	100	220
	b	100	220
	c	35	200

CONF.		MIN (mm)	MAX. (mm)
3-4	a	100	220
	b	200	500
	c	40	200

**N.B.: possono essere valutati prodotti e dimensioni diversi da quelli menzionati;**

21. Altezza prodotto da confezionare => min. 30 mm; max. 210 mm.  
22. Compressione => min. 10 mm; max. 70 mm.  
23. Altezza prodotto già confezionato => min. 20 mm; max. 200 mm.  
24. Gamme di altezza =>  
- **b2** h da 30 a 40mm  
**b3** h da 40 a 55mm - **b4** h da 55 a 70mm  
**b5** h da 70 a 90mm - **b6** h da 90 a 120mm  
**b7** h da 120 a 145mm - **b8** h da 145 a 175mm  
**b9** h da 180 a 200mm- **b10** h da 205 a 220mm sp  
25. Tolleranza =>  $\pm 2$  mm.

### MATERIALE D'IMBALLO

26. Tipo => Polietilene ed altri film plastici.  
27. Spessore => 28-35 micron secondo la qualità  
**N.B.: Il materiale di avvolgimento da utilizzare deve essere approvato dal ns. ufficio tecnico.**  
28. Centatura di stampa => Tramite lettore tacca  
29. Tolleranza centatura stampa =>  $\pm 2$  mm;  
30. Diametro max. bobina => 400 mm;  
31. Diametro interno => 70-76 mm;  
32. Larghezza max. bobina => 710 mm;

La B.M.M. Automazioni si riserva il diritto, a suo insindacabile giudizio, di modificare la composizione tecnica senza variare i dati di produzione.



## *Presentazione*

### LA MACCHINA PROPOSTA E' COMPLETA DI:

- a) Un formato per pacchi di dimensioni compresi entro le capacità di macchina (vedi punto 20)
- b) Una serie di piegatori (vedi punto 24).
- c) Alimentazione con trasportatore a denti fissati su catena doppia.
- d) Gruppo svolgi bobina motorizzato .
- e) Sistema di taglio con due lame flessibili:
- f) Sistema di arresto svolgimento film e macchina se manca prodotto sull'alimentazione.
- g) Saldatore posteriore.
- h) Saldatori laterali con cinghie di teflon termoregolate di nuova generazione.
- i) Impianto elettrico a norme CE.
- j) Pannello operatore: monitor per visualizzazione emergenze, guida operativa, dati di produzione. Tastiera numerica per inserimento parametri di funzionalità. Parametri per dieci formati automaticamente selezionabili
- n) Armadio per apparecchiature elettriche ed elettroniche.
- o) Protezioni antinfortunistiche con microinterruttori di sicurezza.
- p) Un manuale uso e manutenzione.
- q) Un catalogo per parti di ricambio fotografico.
- r) Uno schema elettrico.

*Dalla fornitura è escluso tutto quanto non espressamente menzionato.*

**La B.M.M. Automazioni si riserva il diritto, a suo insindacabile giudizio, di modificare la composizione tecnica senza variare i dati di produzione.**

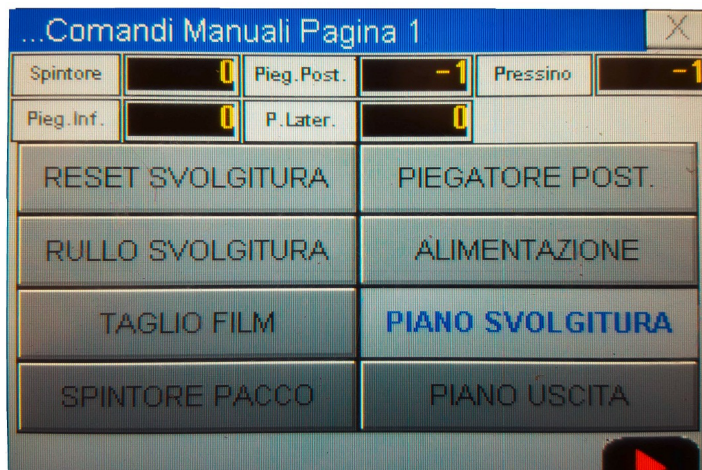


## Presentazione

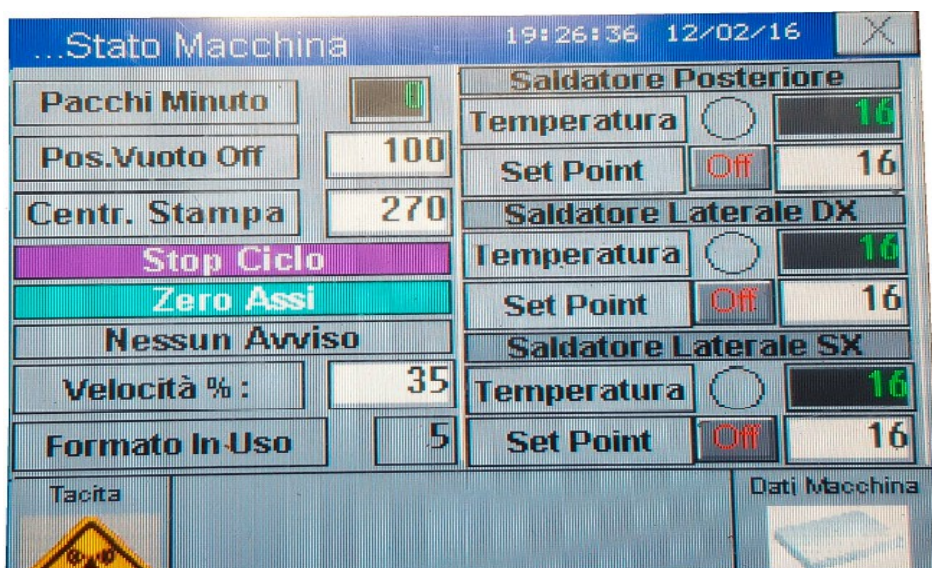
VIDEATA PRINCIPALE



VIDEATA COMANDI MANUALI



VIDEATA MACCHINA IN AUTOMATICO

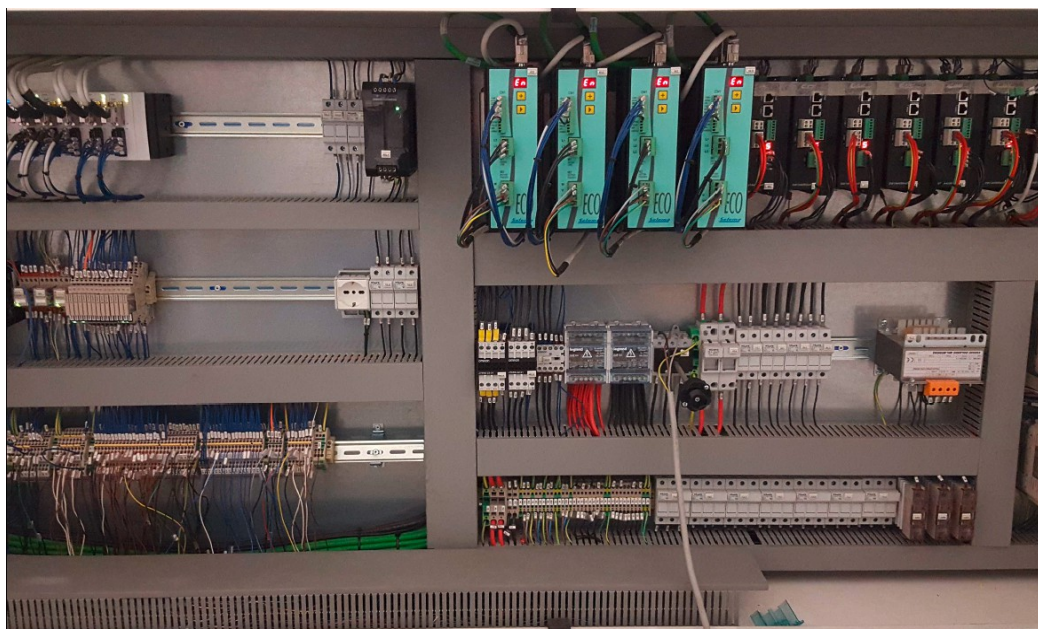






## Presentazione

### ARMADIO ELETTRICO



### Pannello di comando

Nella zona di uscita della confezionatrice è presente il pannello di comando nel quale l'operatore ha la possibilità di interagire con la Macchina attraverso il monitor touch screen ed i tasti a membrana collocati sul lato destro di esso. Dal pannello di comando è possibile impostare il ciclo automatico di confezionamento e attraverso il software di gestione "GP20 V2.0"; (descritto al capitolo 6) è possibile:

- scegliere le formature del Prodotto da confezionare
- impostare il ciclo automatico di confezionamento
- controllare i parametri di funzionamento della macchina.





## Presentazione

### CONDIZIONI GENERALI DI VENDITA

- a) DEFINIZIONI: a) il termine "venditore" intende la B.M.M. Automazioni; b) il termine "acquirente" intende qualunque soggetto fisico o giuridico che acquista prodotti da B.M.M. Automazioni; c) il termine "prodotti" intende tutti i manufatti fabbricati o commercializzati dal venditore; d) il termine "le parti" intende congiuntamente venditore ed acquirente.
- b) Le presenti condizioni generali di vendita regolano tutti i contratti di compravendita intercorsi tra le parti. Eventuali deroghe non avranno valore se non espressamente accettate dalla B.M.M. Automazioni
- c) Tutti i rapporti di vendita tra le parti saranno regolati da Legge italiana in conformità alle condizioni elaborate e stabilite dalla Comunità Economica delle Nazioni Unite per l'Europa con le seguenti appendici:
- a) il venditore si riserva il diritto di modificare i prodotti per migliorarne a suo insindacabile giudizio le prestazioni;
- b) l'osservanza del termine di consegna può variare per giusta causa ed è comunque condizionata dal ricevimento dei dati tecnici necessari e dal ricevimento degli anticipi in qualunque forma dovuti;
- c) qualunque ritardo dell'acquirente dei pagamenti convenuti darà diritto al venditore di pretendere interessi, nella misura pari al tasso ufficiale di sconto vigente in Italia al momento della scadenza del termine per il pagamento, maggiorato di 5 (cinque) punti percentuali;
- d) l'ammontare versato quale quota anticipata s'intende corrisposto a titolo di caparra, da valere come corrispettivo nel caso di recesso, a norma dell'art. 1386 C.C.. Il venditore si riserva la facoltà di richiedere il risarcimento dei danni effettivi qualora l'ammontare versato fosse inferiore al danno subito;
- e) qualora le condizioni di pagamento prevedano un saldo da effettuare dopo la consegna i prodotti consegnati restano di proprietà del venditore fino al pagamento integrale del prezzo;
- f) si ritengono validi **esclusivamente** i pagamenti effettuati direttamente alla B.M.M. Automazioni

### GARANZIA

1. Il venditore garantisce che la macchina da esso fabbricata o messa in commercio corrisponde alle specifiche pattuite nel contratto.
2. La presente garanzia ha la durata di 12 mesi a partire dalla data di spedizione.
3. L'acquirente, a pena la decadenza dalla garanzia dovrà denunciare per iscritto il difetto di conformità o il vizio della macchina al venditore, specificando nel dettaglio la natura entro 8 gg. dall'avvenuta scoperta e non oltre 30 gg. dall'installazione.
4. L'acquirente decade dalla garanzia se non consente ogni ragionevole controllo che il venditore può richiedere.
5. Il venditore non è responsabile per i difetti della macchina derivanti dall'utilizzo di dispositivi, attrezzature, ecc. richiesti e forniti dal cliente e installati sulla macchina atti a variarne l'uso rispetto a quello per cui la stessa è predisposta.
6. Il venditore non risponde dei difetti di conformità della macchina e dei vizi dovuti all'usura normale di quelle parti che, per loro natura, sono soggette ad usura rapida e continua (ad es.: guarnizioni, cinghie, spazzole, fusibili, ecc.).
7. Il venditore parimenti non risponde dei danni derivanti da uso inappropriato delle attrezzature o da non osservanza delle norme previste per l'esecuzione dell'ordinaria manutenzione periodica.
8. Il venditore non risponde per difetti di conformità della macchina e vizi che dipendono da modifiche, riparazioni, alterazioni o manomissioni imputabili all'acquirente o a personale comunque non autorizzato dal venditore.
9. Sono a carico dell'acquirente i costi relativi ai materiali di consumo necessari per le prove e la messa in funzione della macchina.
10. In nessun caso il venditore risponderà dei danni consequenziali o indiretti o comunque derivanti da interruzione del ciclo produttivo o per fermo macchina.
11. La presente garanzia si limita alla riparazione o alla sostituzione da parte del venditore di ogni pezzo o parte del macchinario fornito che risulti difettoso, previo accertamento dell'esistenza del difetto.
12. Il venditore, in un termine ragionevole, è tenuto a fornire gratuitamente, franco partenza, i componenti dello stesso genere e qualità di quelli risultati difettosi. Le parti sostituite in garanzia diventano proprietà del venditore, il quale può esigerne la resa.